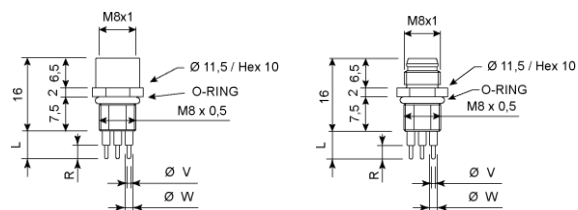


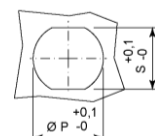
M8, receptacle, contact to solder, frontal assembling
 M8, montaggio su parete, contatti a saldare, inserimento frontale

IEC 61076-2-104 round receptacle;
 from 2 to 5 poles;
 male or female;
 for printed circuit board or wire solder;
 application with instruments, sensors, etc.



connettore rotondo per pannello, IEC61076-2-104;
 da 2 a 5 poli;
 maschio o femmina;
 per circuiti stampati o saldatura fili;
 applicazione con strumentazione, sensori, ecc.

Ø P	S
8,2	7,1



panel hole
 foro pannello

make the description code in a few steps

(yellow codes are preferred)

forma il codice descrittivo in pochi passaggi

(i codici gialli sono preferiti)

A	B	C	D
REEx xxxxx	xxx	Wxxx	xxx

At the first order, the sales service will communicate also a 5-character short code and the product characteristics will be agreed with a specific drawing.
 Al momento del primo ordine, il servizio vendite comunicherà anche un codice breve di 5 caratteri e le caratteristiche del prodotto saranno concordate con un disegno specifico.

General characteristics

housing material: Ni plated brass (for stainless steel body, see table D)
 contact material: golden over nickel plated CuZn
 protection degree IEC 60529: IP67 (only frontal side) (a3)
 head temperature: -40...80°C

Caratteristiche generali

materiale rivestimento: ottone nichelato (per corpo inox vedere tabella D)
 materiale contatti: CuZn dorato sopra nichelatura
 grado protezione IEC 60529: IP67 (solo lato frontale) (a3)
 temperatura testa: -40...80°C

A	B	C	D	female face view vista frontale femmina	cod ing chiave	gender genere (a6)	voltage tensione Vdc/ac	max current corrente max A @ 40°C
REEF 00300	000	W000	000	4 3 1	A3	F	1...60	3
REEM 00300	000	W000	000	3 1	A3	M	1...60	3
REEF 00400	000	W000	000	4 2 3 1	A4	F	1...30	3
REEM 00400	000	W000	000	3 1	A4	M	1...30	3
REEF 00500	000	W000	000	4 2 3 1	B5	F	1...30	3
REEM 00500	000	W000	000	3 5 1	B5	M	1...30	3

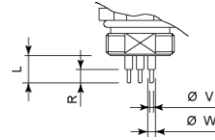
(a1) yellow codes are preferred; columns B, C, D show standard versions, see the following tables for more data and available options;
 i codici gialli sono preferiti; le colonne B, C, D mostrano le versioni standard, vedere le tabelle seguenti per maggiori dati e alternative possibili.

(a3) the protection degree level is guaranteed only when correctly assembled with Shield's counterpart;
 il livello del grado di protezione è garantito solo quando correttamente montato con la controparte Shield.

(a6) F = female; M = male
 F = femmina; M = maschio

C contacts code codice contatti (c1)			W000
total contact length lunghezza contatti totale	L	mm	6
contact extremity reduced diameter length lunghezza diametro ridotto estremità del contatto	R	mm	3
contact reduced diameter diametro ridotto del contatto	Ø V	mm	0,8
contact diameter diametro del contatto	Ø W	mm	1,2

(c1) different lengths available on request.
lunghezze diverse possibili su richiesta.



D variant code codice variante	000	005
body material materiale corpo	Ni plated brass ottone nichelato	stainless steel acciaio inox
fixing thread filetto di fissaggio	M8x0,5	M8x0,5

ACCESSORIES / ACCESSORI

nut code, optional codice dado, opzionale	1905.M8	1905.M8X
nut material materiale dado	Ni plated brass ottone nichelato	stainless steel acciaio inox
threading filettatura	M8 x 0,5	M8 x 0,5
hexagonal wrench chiave	Hex 10	Hex 10
max diameter, V diametro max, V	Ø 11,5 mm	Ø 11,5 mm
thickness, K spessore, K	2,2 mm	2,2 mm

