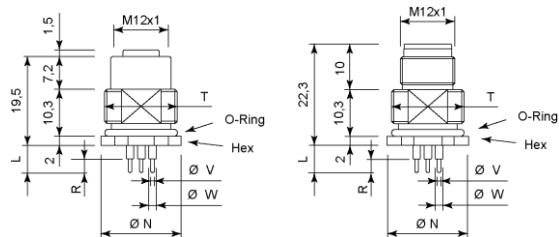


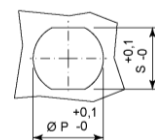
M12 coding A, receptacle, contact to solder, back assembling M12 codifica A, montaggio su parete, contatti a saldare, inserimento da dietro

IEC 61076-2-101 round receptacle;
from 2 to 12 poles;
male or female;
for printed circuit board or wire solder;
application with instruments, sensors, etc.



T	Hex	Ø N	Ø P	S
M16x1,5	17	18	16,2	13,6
PG9	17	18	15,3	13,6

connettore rotondo per pannello, IEC61076-2-101;
da 2 a 12 poli;
maschio o femmina;
per circuiti stampati o saldatura fili;
applicazione con strumentazione, sensori, ecc.



panel hole
foro pannello

make the description code in a few steps
(yellow codes are preferred)
forma il codice descrittivo in pochi passaggi
(i codici gialli sono preferiti)

A	B	C	D
RDSx xxxxx	xxx	Wxxx	xxx

At the first order, the sales service will communicate also a 5-character short code and the product characteristics will be agreed with a specific drawing.
Al momento del primo ordine, il servizio vendite comunicherà anche un codice breve di 5 caratteri e le caratteristiche del prodotto saranno concordate con un disegno specifico.

General characteristics

housing material: Ni plated brass (for stainless steel body, see table D)
fixing thread: M16 (option PG9 available, see table D)
contact material: golden over nickel plated CuZn
protection degree IEC 60529: IP67 (only frontal side) (a3)
head temperature: -40...80°C

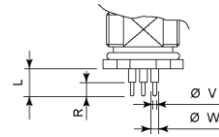
Caratteristiche generali

materiale rivestimento: ottone nichelato (per corpo inox vedere tabella D)
filetto di fissaggio: M16 (variante PG9 possibile, vedere tabella D)
materiale contatti: CuZn dorato sopra nichelatura
grado protezione IEC 60529: IP67 (solo lato frontale) (a3)
temperatura testa: -40...80°C

A	B	C	D	female face view vista frontale femmina	coding chiave	gender genere (a6)	voltage tensione Vdc/ac	max current corrente max A @ 40°C
RDSF 00400	000	W000	000		A5	F	1...250	4
RDSM 00400	000	W000	000		A5	M	1...60	4
RDSF 00500	000	W000	000		A5	F	1...30	2
RDSM 00500	000	W000	000		A5	M	1...30	1,5
RDSF 008A0	000	W000	000		A8	F		
RDSM 008A0	000	W000	000		A8	M		
RDSF 012C1	000	W000	000		A12	F		
RDSM 012C1	000	W000	000		A12	M		

(a1) yellow codes are preferred; columns B, C, D show standard versions, see the following tables for more data and available options;
i codici gialli sono preferiti; le colonne B, C, D mostrano le versioni standard, vedere le tabelle seguenti per maggiori dati e alternative possibili.
(a3) the protection degree level is guaranteed only when correctly assembled with Shield's counterpart;
il livello del grado di protezione è garantito solo quando correttamente montato con la controparte Shield.
(a6) F = female; M = male
F = femmina; M = maschio

C			W000	W100	W120
contacts code codice contatti (c1)					
total contact length lunghezza contatti totale	L	mm	6	6	5
contact extremity reduced diameter length lunghezza diametro ridotto estremità del contatto	R	mm	3	3	0
contact reduced diameter diametro ridotto del contatto	Ø V	mm	0,8	0,8	--
contact diameter diametro del contatto	Ø W	mm	1,2	1,7	1,5
termination for wire soldering estremità per saldatura fili	--	--	--	--	●
max wire size max sezione filo	--	mm ²	--	--	0,34



(c1) different lengths available on request.
lunghezze diverse possibili su richiesta.

D	000	005	006
variant code codice variante			
body material materiale corpo	Ni plated brass ottone nichelato	stainless steel acciaio inox	Ni plated brass ottone nichelato
fixing thread, T filetto di fissaggio, T	M16x1,5	M16x1,5	PG9

ACCESSORIES / ACCESSORI

	1905.M16	1905.M16X	1905.PG9
nut code, optional codice dado, opzionale			
nut material materiale dado	Ni plated brass ottone nichelato	stainless steel acciaio inox	Ni plated brass ottone nichelato
threading filettatura	M16x1,5	M16x1,5	PG9
hexagonal wrench chiave	Hex 17	Hex 17	Hex 17
max diameter, V diametro max, V	Ø 18 mm	Ø 18 mm	Ø 18 mm
thickness, K spessore, K	2,8 mm	2,8 mm	2,8 mm

