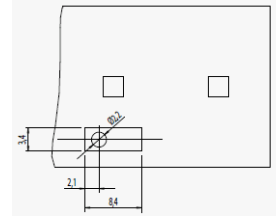


1. Produkt | Product



SMDblank

2. Leiterplatten Lötbild | PCB layout

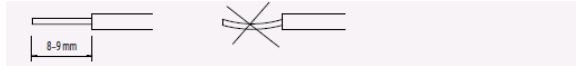


Empfohlener
Lötpastenauftrag: >
0.12mm

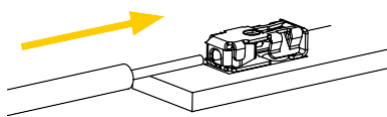
Min. recommended stencil
thickness: > 0.12mm

3. Leiter einführen (horizontal) | Wire insertion (horizontal)

Eindrängige Leiter 0,2 – 0,5 mm² | Solid wires 0.2 – 0.5 mm²

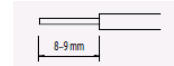


Abisolierlänge
Wire stripping length

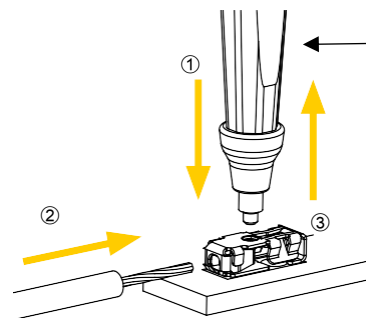


Leiter bis zum Anschlag einführen
Insert wire to the back end

Flexible Leiter 0,5 mm² | Flexible wires 0.5 mm²



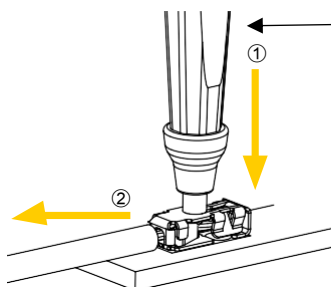
Abisolierlänge
Wire stripping length



SMDblank WKZ

1. Drücken
Push
2. Leiter bis zum Anschlag einführen
Insert wire to the back end
3. Lösen
Release

4. Leiter lösen (horizontal) | Wire release (horizontal)



SMDblank WKZ

1. Drücken
Push
2. Leiter herausziehen
Pull out the wire

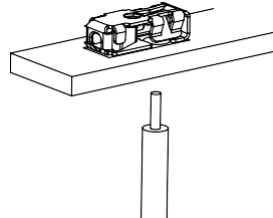
Alternative für eindrängige
Leiter: Drehen und Ziehen
Alternative for solid wires:
Twist and pull the wire

5. Leiter einführen (vertikal) | Wire insertion (vertical)

Eindrängige Leiter 0,5 mm² | Solid wires 0.5 mm²

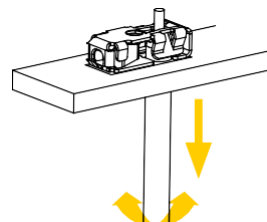


Abisolierlänge
Wire stripping length

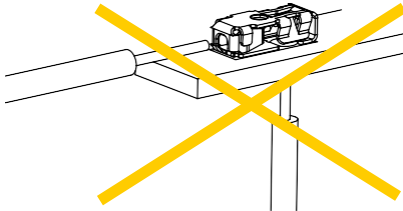


Leiter bis zum Anschlag einführen
Insert wire to the back end

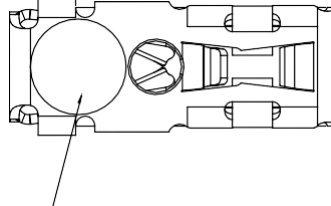
6. Leiter lösen (vertikal) | Wire release (vertical)



Leiter drehen und ziehen
Twist and pull the wire

7. Bitte beachten
Please note

Entweder horizontalen oder vertikalen Anschluss verwenden.
Use either horizontal or vertical terminal.

8. Bestückungs- und Lötinformation
Pick & place and soldering information

Ansaugfläche \varnothing 2,5 mm
Pick & place area \varnothing 2.5 mm

Maximale Löttemperatur / - zeit
265°C / 95 sec.
Max. peak temperature / time:
265°C / 95 sec.