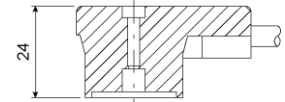
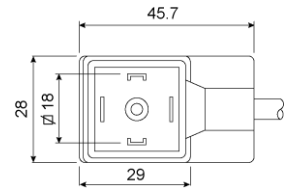


For electrovalves, with current amplifier, female, with cable  
 Per elettrovalvole, con amplificatore di corrente, femmina, con cavo

EN175301-803 style A square connector,  
 (former DIN 43650-A), ISO 4400;  
 built-in gasket;  
 wide cable choice;  
 application: to control a high power electrovalve  
 with a small signal.  
 CA series is symmetric and can be rotated 180°,  
 to change the cable exit direction.



connettore quadrato EN175301-803 stile A,  
 (ex DIN 43650-A), ISO 4400;  
 guarnizione integrata;  
 vasta scelta di cavi;  
 applicazione: per comandare un'elettrovalvola di grande potenza  
 con un piccolo segnale.  
 La serie CA è simmetrica e può essere ruotata di 180°,  
 per cambiare la direzione di uscita del cavo.

make the description code in a few steps  
 (yellow codes are preferred)

forma il codice descrittivo in pochi passaggi  
 (i codici gialli sono preferiti)

A	B	C	D	(E)
CA53 83A2T	XXX	XXXX	X	XX

At the first order, the sales service will communicate also a 5-character short code and the product characteristics will be agreed with a specific drawing.  
 Al momento del primo ordine, il servizio vendite comunicherà anche un codice breve di 5 caratteri e le caratteristiche del prodotto saranno concordate con un disegno specifico.

PUR (polyurethane) housing  
 protection degree IEC 60529: IP67 (to be confirmed, if a different cable is requested)  
 head temperature: -5...70°C  
 housing oil resistance: very good  
 housing hardness: 90 shore A  
 Other characteristics  
 M3 central screw material: zinc plated iron (for stainless steel, see table E)

Rivestimento in PUR (poliuretano)  
 grado protezione IEC 60529: IP67 (da confermare, se è richiesto un cavo diverso)  
 temperatura testa: -5...70°C  
 resistenza olio del rivestimento: ottima  
 durezza rivestimento: 90 shore A  
 Altre caratteristiche  
 materiale vite centrale M3: ferro zincato (per acciaio inox, vedere tabella E)

A	B	C	D	circuit schema schema circuito	description descrizione	valve voltage tensione valvola Vdc	valve max current corrente max valvola A @40°C	control voltage tensione controllo Vdc	control current corrente controllo A
CA53 83A2T	534	3000	0		current amplifier + yellow Led amplificatore corrente + Led giallo	10..30	3	10..30	1mA @ 10V 3mA @ 30V

(a1) yellow codes are preferred; columns B, C, D show standard versions, see the following tables for more data and available options;  
 i codici gialli sono preferiti; colonne B, C, D mostrano le versioni standard, vedere le tabelle seguenti per maggiori dati e alternative possibili.  
 (a2) abbreviations: bn = brown, gn = green, ye = yellow, bu = blue;  
 abbreviazioni: bn = marrone, gn = verde, ye = giallo, bu = blu.

B	max current corrente max A @ 40°C	voltage drop caduta di tensione V @ 1A x 1m (b2)	wires x size fili x sezione n x mm <sup>2</sup>	cable material materiale cavo	reference riferimento	sheath colour colore guaina RAL	wire colour colore fili (a2) (b4)	cable class classe cavo	cable temperature temperatura cavo °C	cable data sheet scheda cavo
507	8,5	0,06	3 x 0,75	pvc	LiYY	bk 9005	A	5	-15...+ 70	MN-HK
623	10,0	0,05	3 x 1,0	pvc	IEC 60332-3A	gy 7035	A	5	-15...+ 70	MN-BK
534	8,5	0,06	3+1 x 0,75	pur pvc	LiYY11Y	bk 9005	A	5	-25...+ 80	MF-HK
524	8,5	0,06	3+1 x 0,75	pur pvc	LiYY11Y	gy 7001	A	5	-25...+ 80	MF-HK

(b2) IEC norms allow maximum values drop on the cable from 3% to 5% of rated voltage (for calculation see Technical Information);  
 le norme IEC ammettono valori massimi di caduta sul cavo dal 3% al 5% della tensione nominale (per il calcolo vedere Informazioni Tecniche).  
 (b4) wires colour: A = brown, blue, black; green/yellow ground if present.  
 colore fili: A = marrone, blu, nero; terra giallo/verde se presente.

C	length code codice lunghezza (c1)	1000	1500	2000	3000	5000	8000	MT10	MT15	MT20
cable length lunghezza cavo	m	1	1,5	2	3	5	8	10	15	20

(c1) any cable length is possible for orders over 100 pieces; for extension cables lengths of 0,3 and 0,6 m are available as well;  
 possibile qualsiasi lunghezza di cavo per ordini superiori a 100 pezzi; per le prolunghie sono disponibili anche le lunghezze di 0,3 e 0,6 m.

D	key code codice chiave	0	3
ground position posizione terra			

E	variant code codice variante	empty space or 00 spazio vuoto o 00	05
other characteristics on request altre caratteristiche a richiesta		no variant nessuna variante	stainless steel central screw vite centrale acciaio inox