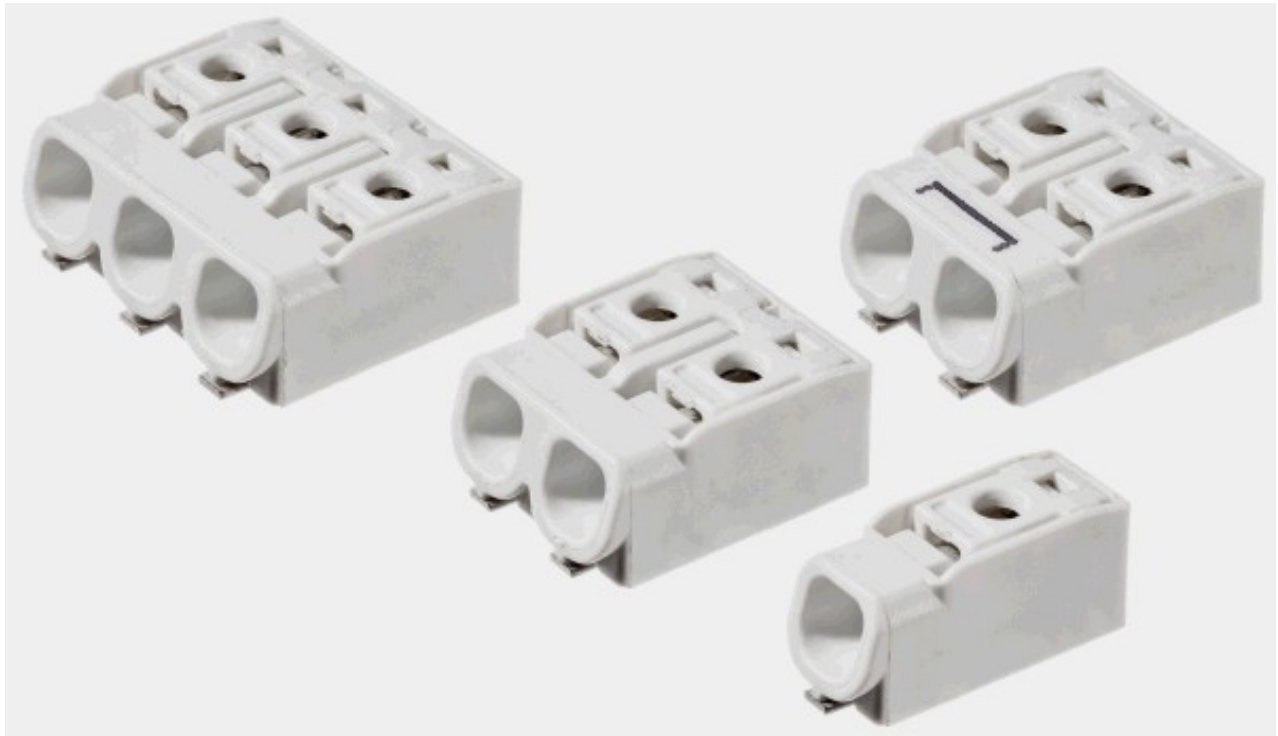




## LED-SMD-Klemmen

## SMDflat 545 - LED-SMD-Klemme Rastermaß 6,0 mm



Zulassung		
Nennquerschnitt mm <sup>2</sup>	AWG 20-14	0,5 - 2,5
Nennspannung V	1-p.: 600 2-p.: 320 3-p.: 320	500 / 250

## Technische Angaben

<b>Anschluss</b>	Federklemme Leitung 0,5 - 2,5 mm <sup>2</sup> starr oder flexibel Prüföffnung und Lösetaste
<b>Befestigung</b>	SMD
<b>Isolierteil</b>	PPA-GF, weiß Brennbarkeitsklasse nach UL 94: V-0 Dauergebrauchstemperatur 150 °C, kurzzeitig 200 °C Geeignet für bleifreie Reflow-Lötprofile bis zu einer Peak-Temperatur von 260 °C. Abhängig vom SMD-Prozess und den Lötparametern kann eine leichte Verfärbung auftreten, welche jedoch die technische Funktionsweise nicht beeinflusst.
<b>Kontaktteil</b>	Federstahl, Kupfer
<b>Nennspannung</b>	1-polig: 500 V nach EN 60598-1 2- und 3-polig: 250 V nach EN 60598-1
<b>Nennstrom</b>	16 A
<b>Untere Grenztemperatur</b>	-40 °C

**Obere Grenztemperatur** 150 °C  
**Abisolierlänge** 9 - 10 mm  
**Verpackung** "Tape & Reel" mit 13"-Spule

## Bestellinformation

<b>Beschreibung</b>	<b>Artikel</b>	<b>Bestellnr.</b>	<b>VPE</b>
1-polig	SMDflat 545/ 1	351401	720
2-polig	SMDflat 545/ 2	351402	375
2-polig	SMDflat 545/ 2 gebrückt	351402E	375
3-polig	SMDflat 545/ 3	351403	250

## Varianten

<b>SMDflat 345</b>	LED-SMD-Klemme Rastermaß 4,0 mm
<b>SMDblank</b>	LED-SMD-Klemme ohne Isolierkörper